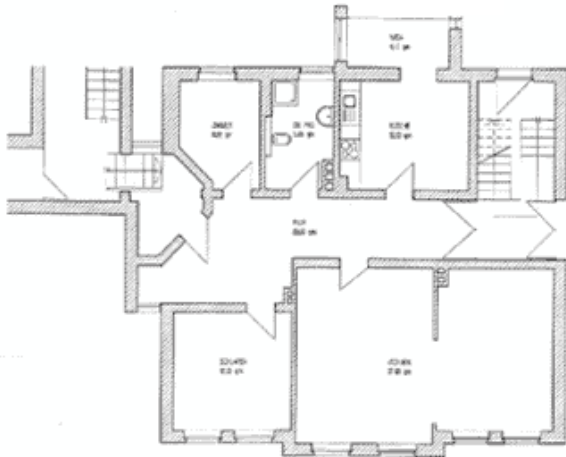


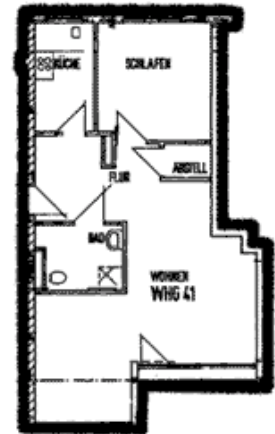
## Grundrisse

Im eleganten Wohnstil mit den eigenen Möbeln zu wohnen ist der Wunsch vieler Menschen auch im Alter. Dem tragen wir mit großzügigen Wohnungen für Paare (von 60 bis ca 80 qm) Rechnung.

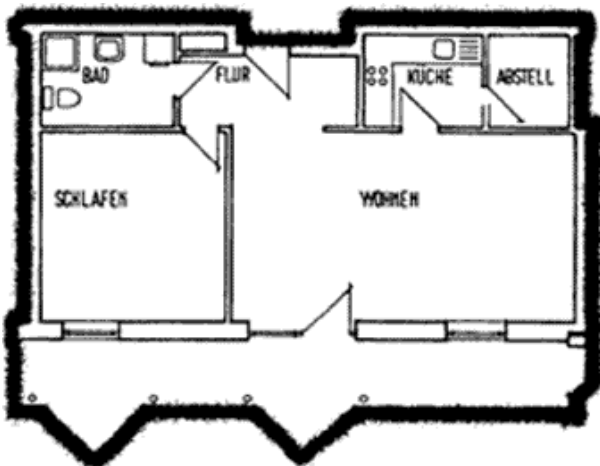
Auch Alleinstehende finden in den kleineren Wohnungseinheiten (zwischen 42 und 65 qm) viel Raum für die persönliche Note.



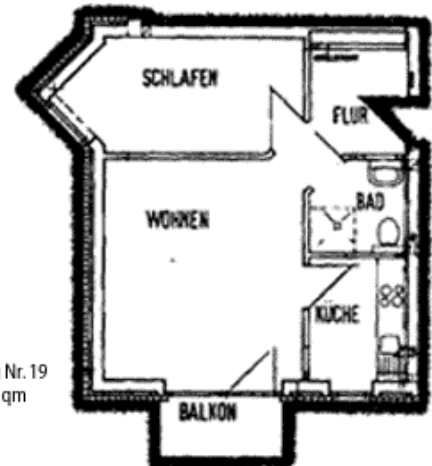
Beispiel:  
Wohnung Nr. 46  
mit 100 qm  
Bismarckstraße 10



Beispiel:  
Wohnung Nr. 41  
mit 81,47 qm



Beispiel:  
Wohnung Nr. 8  
mit 65 qm



Beispiel:  
Wohnung Nr. 19  
mit 41,79 qm

## Die Nebenkosten

Die Nebenkosten für z.B. Heizung, Wasser/Abwasser, Schornsteinfegergebühren, Müllabfuhr, Gebäudeversicherung und Steuern werden monatlich als Abschlag erhoben. Eine Endabrechnung erfolgt kalenderjährlich im Januar. Ausgeschlossen sind die Kosten für Strom und Telefon. Diese Kosten werden den Mietern separat von den entsprechenden Unternehmen berechnet.